

Посадочное место на автомобиле. М(1:4)

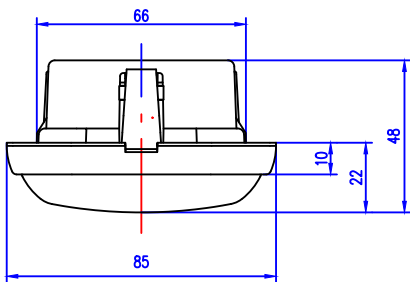
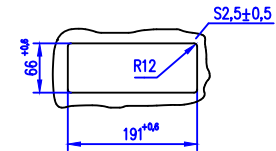
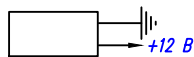


Схема электрическая

A1
Светодиодный модуль



1. Маркировать и клеить по ТУ.
2. Материал рассеивателя: Дахрил-8 ТУ 2216-243-05757593-2000 (PMMA), материал корпуса: АБС-20-30-31 ТУ 05-1587-84 (ABS).
3. Рифление внутренней поверхности рассеивателя и цвет корпуса-по образцу.
4. Присоединительные размеры разъемных соединителей по ОСТ 37.003.032-88. Штырь 101600 ("+" питание 12 В), штырь 101200 ("- корпус).
5. Остальные ТТ по ТУ 4573-029-25616989-2004

| | | | | | | СИЕХ.453754.009-07 ГЧ | | |
|-----------|---------|---|-------|------|------|-----------------------|----------|---------|
| Ум | Лит | И | Формы | Попа | Дата | Лит | Масса | Масштаб |
| Разраб. | Киреева | | | | | 01 | 0,25 | 1:1 |
| Провер | Юдин | | | | | | | |
| Т.контр. | Кажанов | | | | | | | |
| Согласов. | Карлов | | | | | | | |
| И.контр. | Киреева | | | | | | | |
| Утв. | Юдин | | | | | | | |
| | | | | | | Лист | Листов 1 | |

Светильник
автотранспортный
Габаритный чертёж